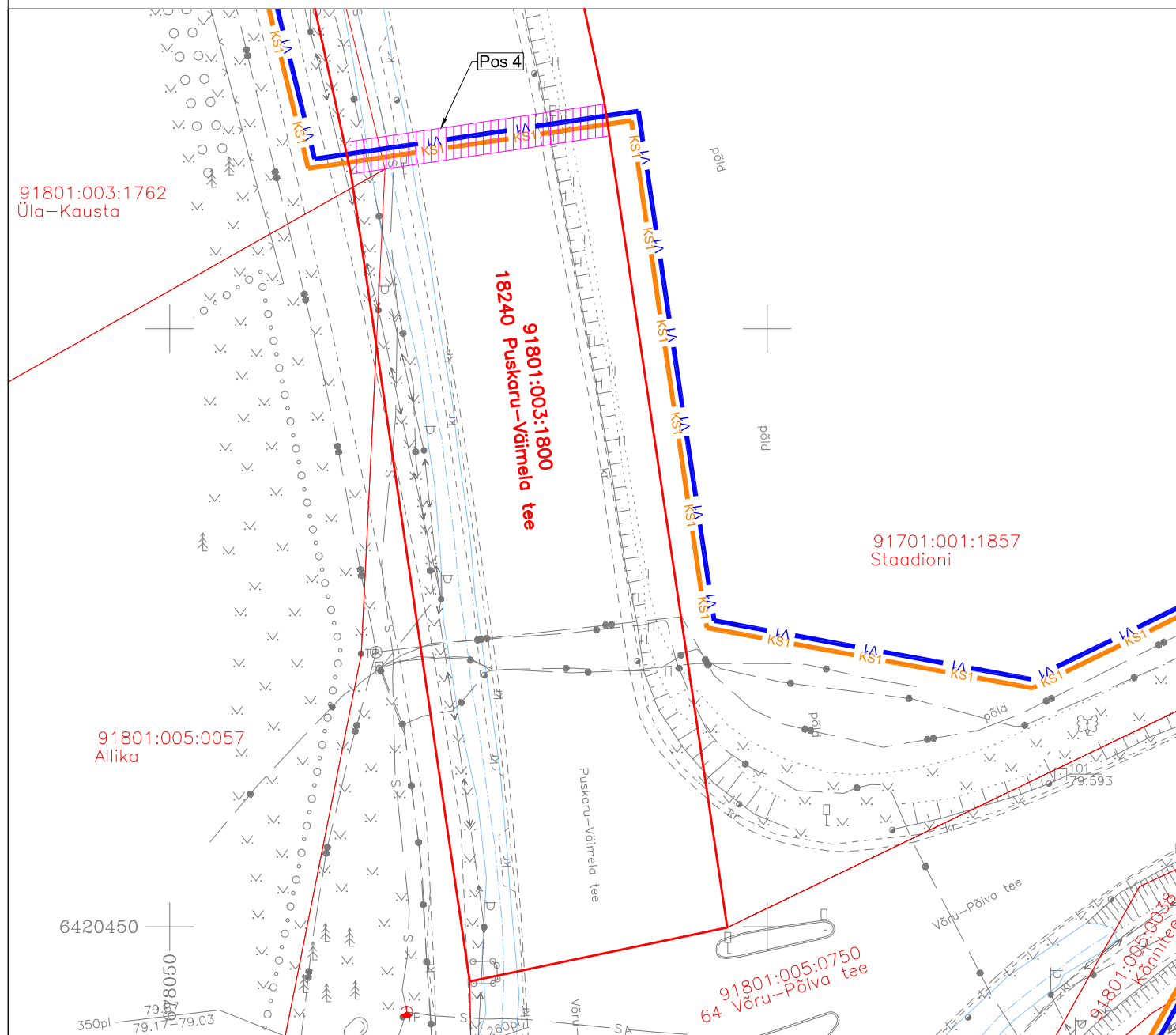


# Isikliku kasutusõiguse seadmise plaan

IKÕ ala Pos nr (plaanil)	Kinnistu registriosa nr	Katastriüksuse tunnus, nimi ja sihtotstarve	IKÕ ala pindala m²
Pos 1	8432750	91801:003:1800; 18240 Puskaru-Väimela tee; transpordimaa	59



## Leppemärgid

	Olemasolev veetorustik		Likvideeritav toru/kaev
	Olemasolev kanalisatsioonitorustik		
	Projekteeritud survekanalisatsiooni torustik		
	Projekteeritud veetorustik		
	Kinnistute piirid		
	Kasutusõiguse seadmise ala		
	Projekteeritud veetorustiku pikkus	22 m	
	Projekteeritud kanalisatsioonitorustiku pikkus	22 m	

Projekti nimetus / asukoht			Töö nr
Väimela ja Parksepa alevike ühendamise Võru linna ühisveevärgi ja -kanalisatsiooniga. Võru vald, Võrumaa			10-10-25-VK
Koostaja	Möötkava	Leht / formaat	Kuupäev
OÜ Alkranel	1 : 500	A4	22.06.2026